

Unternehmensprofil

Die Hannover Rück ist mit einem Bruttoprämienvolumen von rund 17 Mrd. EUR der drittgrößte Rückversicherer der Welt. Sie betreibt alle Sparten der Schaden- und Personen-Rückversicherung und ist mit ca. 2.500 Mitarbeitern auf allen Kontinenten vertreten. Gegründet 1966, umfasst der Hannover Rück-Konzern heute mehr als 100 Tochtergesellschaften, Niederlassungen und Repräsentanzen weltweit. Das Deutschland-Geschäft wird von der Tochtergesellschaft E+S Rück betrieben.



Unternehmensprofil

Über uns

Die Hannover Rück ist mit einem Bruttoprämienvolumen von über 17 Milliarden Euro der drittgrößte Rückversicherer der Welt.

Wir betreiben alle Sparten der Schaden- und Personen-Rückversicherung und sind mit rund 2.500 Mitarbeitern auf allen Kontinenten vertreten. Gegründet 1966, umfasst der Hannover Rück-Konzern heute mehr als 100 Tochtergesellschaften, Niederlassungen und Repräsentanzen weltweit. Das Deutschland-Geschäft der Hannover Rück-Gruppe wird von unserer Tochtergesellschaft E+S Rück betrieben.

Die für die Versicherungswirtschaft wichtigen Ratingagenturen haben sowohl Hannover Rück als auch E+S Rück sehr gute Finanzkraft-Bewertungen zuerkannt: Standard & Poor's „AA-“ (Very Strong) und A.M. Best „A+“ (Superior).

Mehr Informationen zum Thema unter



GB 2015: Geschäftsverlauf



GB 2015: Historie



Webseite: Journey Re

Die Hannover Rück blickt auf 50 erfolgreiche Jahre in der Rückversicherung zurück. Neben den hervorragenden Finanzkraft-Ratings tragen unsere hohe Diversifizierung und ein ausgewogenes Risikomanagement auch im wettbewerbsintensiven Markt zu unserem nachhaltigen Erfolg bei. Als „Rückversicherer des Jahres“ zeichnete uns das renommierte englische Versicherungsmagazin „Reactions“ in diesem Jahr zum zweiten Mal in Folge aus. Und auch zukünftig möchten wir uns neuen Entwicklungen und Herausforderungen mit innovativen Ideen und Konzepten stellen. So haben wir in diesem Jahr mit dem Projekt „Journey Re“ einen Wettbewerb ins Leben gerufen, bei dem talentierte und engagierte Berufseinsteiger in der Rückversicherungsbranche neuartige Impulse für unsere Geschäftstätigkeiten geben können.

Unsere Vision: Nachhaltiger Erfolg in einem wettbewerbsintensiven Geschäft.

Die Hannover Rück im Überblick

- Weltweite Rückversicherung mit Betrieb aller Sparten der Schaden- und Personen-Rückversicherung
- Bruttoprämienvolumen von 17,1 Mrd. EUR bei einem Wachstum von 18,8 % gegenüber dem Vorjahr
- Rund 2.500 Mitarbeiter
- Über 5.000 Versicherungskunden in ca. 150 Ländern
- Mehr als 100 Tochtergesellschaften, Niederlassungen und Repräsentanzen weltweit
- Operativ und finanziell unabhängig – trotz Mehrheitsaktionär: 50,2 % von Talanx AG gehalten

Die Hannover Rück ist mit einem Bruttoprämienvolumen von rund 17 Mrd. EUR der drittgrößte Rückversicherer der Welt. Das Rückversicherungsgeschäft betreiben wir in unseren Geschäftsfeldern Schaden- und Personen-Rückversicherung. Sowohl die Strategie der Schaden- als auch der Personen-Rückversicherung unterstützt unser übergeordnetes Konzernziel: „Nachhaltiger Erfolg in einem wettbewerbsintensiven Geschäft“.

Im Zentrum der Konzernstrategie stehen unsere Gewinn- und Wachstumsziele. Gewinn und Wertschöpfung sind die Grundlagen unserer nachhaltigen Entwicklung im Interesse unserer Kunden, Aktionäre, Mitarbeiter und Geschäftspartner. Dabei ist es unser Ziel, wirtschaftlichen Erfolg auch im Einklang mit den Bedürfnissen unserer Mitarbeiter und der Gesellschaft sowie unter Beachtung des Schutzes der Umwelt und Schonung der natürlichen Ressourcen zu erzielen. Die Zielvorgaben werden regelmäßig analysiert und bei Bedarf nach einem Dreijahreszyklus angepasst. Nichtfinanzielle Ziele werden unter anderem in der Nachhaltigkeitsstrategie konkretisiert.

Unser integriertes Unternehmenssteuerungssystem „Performance Excellence 2.0“ unterstützt die Hannover Rück bei der Umsetzung ihrer strategischen Ziele. Jede Organisationseinheit der Hannover Rück-

Gruppe definiert dabei den eigenen Beitrag zur Konzernstrategie. Auf diese Weise stellen wir sicher, dass alle Initiativen und Maßnahmen innerhalb der Hannover Rück stringent mit der Unternehmensstrategie verknüpft sind.

Zum Vorteil unserer Kunden und Aktionäre erzielen wir Wettbewerbsvorteile, indem wir unser Versicherungsgeschäft mit den im Branchenvergleich niedrigsten Verwaltungskosten betreiben. Dies gelingt uns u. a. durch schlanke Organisationsstrukturen, eine weltweit einheitliche IT-Infrastruktur, ein zentralisiertes Underwriting in der Schaden-Rückversicherung, einen effizienten Kapitaleinsatz sowie durch die Nutzung von Hybridkapital zur Optimierung unserer Kapitalkosten. So sind wir einerseits überdurchschnittlich ertragsstark und können zugleich unseren Kunden Rückversicherungsschutz zu wettbewerbsfähigen Konditionen anbieten.

Auf Basis eines klar definierten Risikoappetits steuert unser Risikomanagement das Unternehmen zur Wahrnehmung von Geschäftsmöglichkeiten bei langfristiger Sicherstellung unserer Finanzstärke.

Durch die Übernahme von weitgehend un- oder niedrigkorrelierten Rückversicherungsrisiken unserer Geschäftsfelder Schaden- sowie Personen-Rückversicherung in allen Sparten und auf Grundlage unserer globalen Präsenz erzielen wir einen effizienten Risikoausgleich. Neben unserem Kapitalmanagement ist dies der Schlüssel zu unseren vergleichsweise niedrigen Kapitalkosten.

In Ergänzung zu unserem Kerngeschäft der Rückversicherung betreiben wir in ausgewählten Marktnischen Erstversicherungsgeschäft. Hier arbeiten wir grundsätzlich mit Partnern aus dem Erstversicherungsbereich zusammen.

Mehr Informationen zum Thema unter



Strategie und Management



GB 2015: Geschäftsmodell

Organisationsprofil

Die operative Gruppenstruktur

Der Hannover Rück-Konzern ist nach den strategischen Geschäftsfeldern organisiert, d. h. in die Bereiche Schaden- und Personen-Rückversicherung unterteilt.

Von den 17,1 Mrd. EUR gebuchter Bruttoprämie im Jahr 2015 entfielen 55 % auf die Schaden-Rückversicherung und 45 % auf die Personen-Rückversicherung.

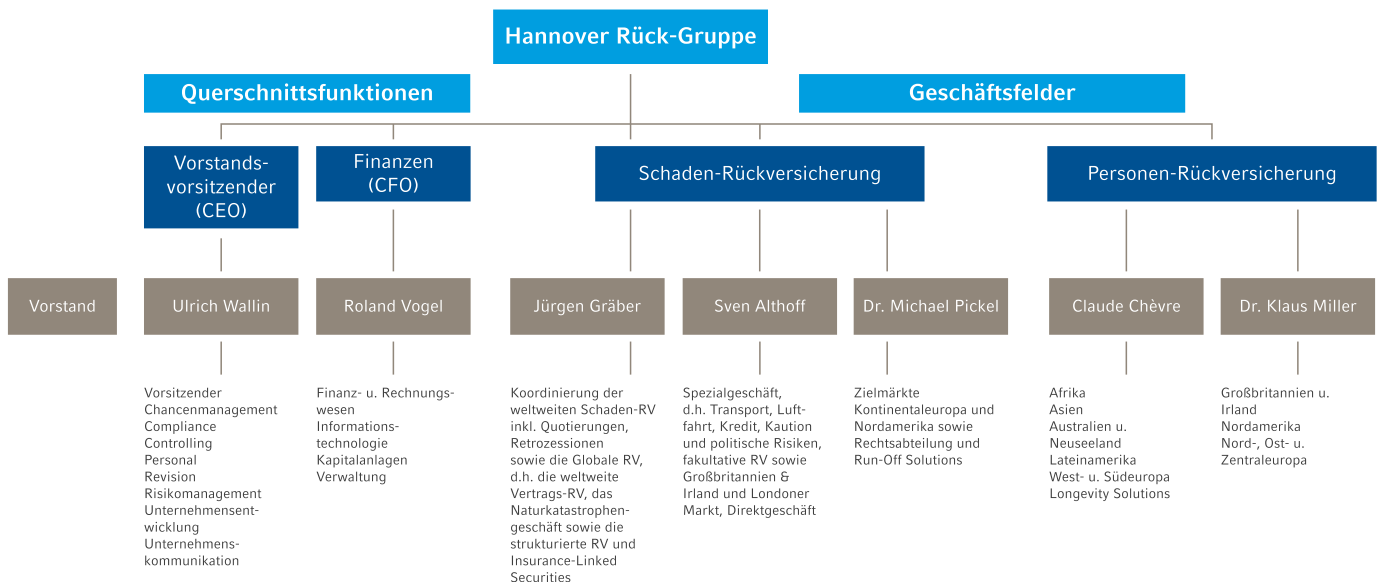
In der Schaden-Rückversicherung übernehmen wir entsprechend unserer margenorientierten Zeichnungspolitik Risiken von unseren Kunden und ermöglichen unseren Kunden so eine Verminderung ihrer versicherungstechnischen Risiken. Das Geschäftsfeld gliedern wir entsprechend den Vorstandsressortzuständigkeiten in nachfolgende drei Teilbereiche:

1. die Zielmärkte, die wir als Kontinentaleuropa und Nordamerika definiert haben,
2. das Spezialgeschäft, d. h. Transport, Luftfahrt, Kredit, Kautions- und politische Risiken, fakultative Rückversicherung sowie Großbritannien, Irland, Londoner Markt und Direktgeschäft,
3. die Globale Rückversicherung, d. h. die weltweite Vertragsrückversicherung, das Naturkatastrophengeschäft sowie die strukturierte Rückversicherung und Insurance-Linked Securities.

Das Geschäft in der Personen-Rückversicherung berichtet die Hannover Rück nach den Teilbereichen Financial Solutions und Risk Solutions. Letztgenannten differenzieren wir wiederum nach den Risikoarten Longevity (Langlebigkeit), Mortality (Sterblichkeit) und Morbidity (Invalidität, Berufsunfähigkeit). Zu unseren Kunden im Geschäftsfeld Personen-Rückversicherung zählen wir neben Lebens- und Krankenversicherungsunternehmen auch Banken, Vertriebsgesellschaften sowie Pensionsfonds.

Neben den Marktbereichen sind die wesentlichen Abteilungen der Hannover Rück das Chancen- und Risikomanagement, das Controlling, das Finanz- und Rechnungswesen, die Abteilungen Informationstechnologie, Kapitalanlagen, Personal, Recht und Compliance, Revision, Unternehmensentwicklung, Unternehmenskommunikation und die Verwaltung.

Unsere operative Gruppenstruktur



RV = Rückversicherung

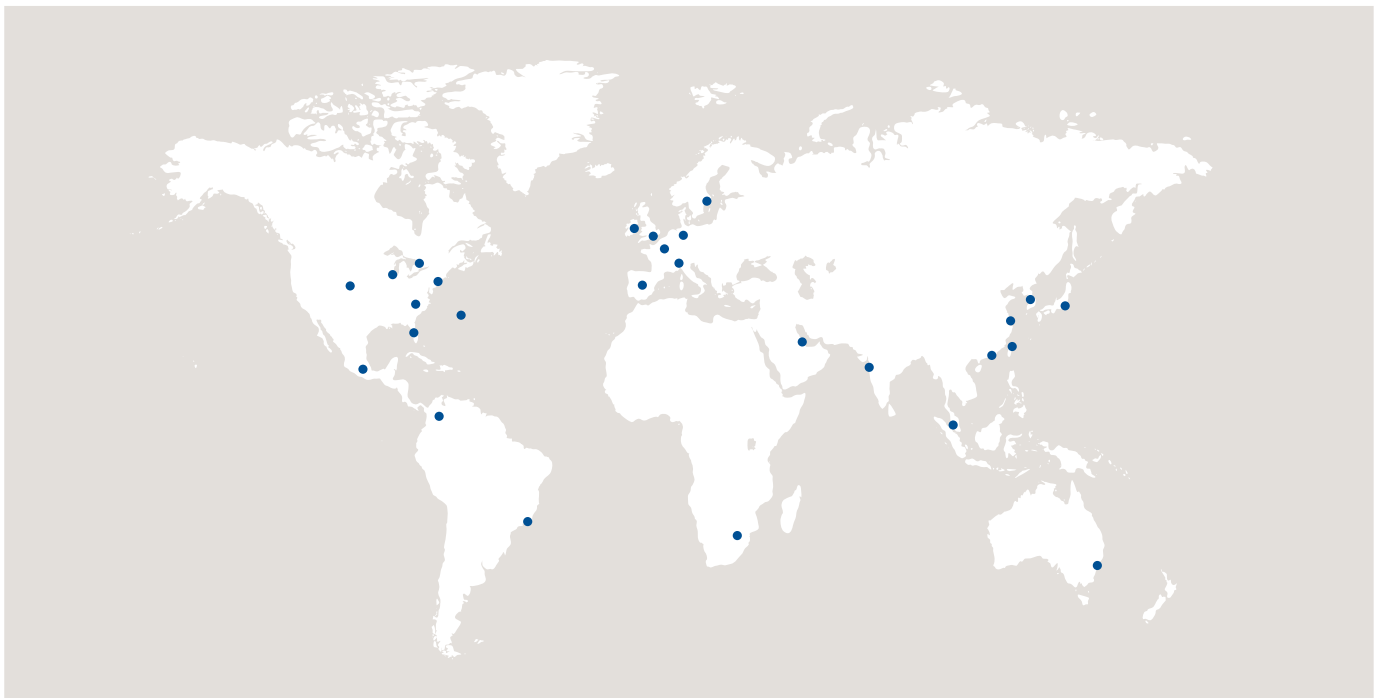
Der Konzern weltweit

Die Hannover Rück SE ist weltweit tätig und verfügt über 130 Repräsentanzen in Form von Tochterunternehmen und Beteiligungsgesellschaften mit insgesamt 2.568 Mitarbeitern (Stand: 31. Dezember 2015). Unsere wesentlichen Standorte sind neben dem Hauptsitz in Hannover (52,1 % der Mitarbeiter) die USA (11,0 % der Mitarbeiter), sowie Großbritannien und Südafrika mit jeweils 6,1 % der Mitarbeiter.

Der Sitz der Konzerngesellschaft International Insurance Company of Hannover SE, London (Inter Hannover SE), wurde im Geschäftsjahr 2015 von Großbritannien nach Hannover, Deutschland, verlegt. Die Inter Hannover SE hat die Genehmigung zur Aufnahme des Versicherungsbetriebs in Deutschland erhalten und ist im Januar 2015 in das Handelsregister eingetragen worden.

Weitere wesentlichen Änderungen in der Konzernstruktur der Hannover Rück sind im Konzerngeschäftsbericht 2015 aufgeführt. Darunter fallen die wesentlichen Unternehmenserwerbe und Neugründungen, Unternehmensveräußerungen und Abgänge sowie weitere gesellschaftsrechtliche Veränderungen.

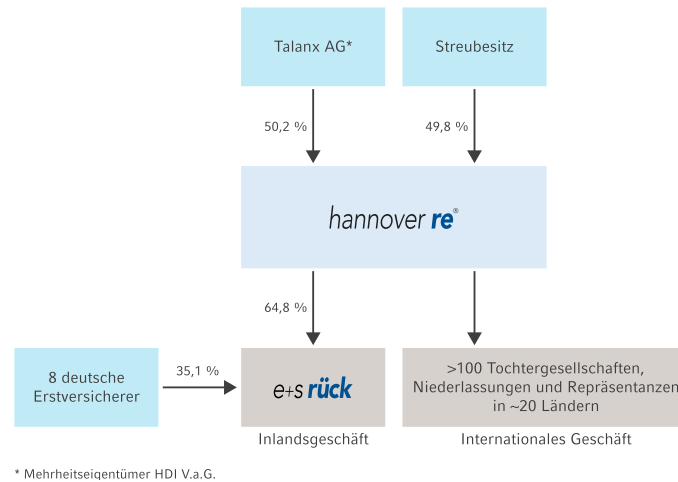
Der Konzern weltweit



Eine vollständige Auflistung unserer Beteiligungen finden Sie im [Geschäftsbericht 2015](#) auf den Seiten 160ff.

Die Eigentümerstruktur

Langjähriger Hauptaktionär der Hannover Rück ist die Talanx AG. Sie befindet sich mehrheitlich im Besitz des „Haftpflichtverbandes der Deutschen Industrie“ (HDI). Als ein Versicherungsverein auf Gegenseitigkeit trägt der HDI mit seiner Orientierung auf Langfristigkeit zur Erreichung einer nachhaltigen Wertentwicklung bei.



Mehr Informationen zum Thema unter

- [🔗 GB 2015: Personen-Rückversicherung](#)
- [🔗 GB 2015: Schaden-Rückversicherung](#)
- [🔗 GB 2015: Anhang 4.3](#)
- [🔗 GB 2015: Anhang 4.4](#)
- [🔗 GB 2015: Anhang 4.5](#)
- [🔗 Webseite: Aktionärsstruktur](#)

Produktportfolio

Schaden-Rückversicherung

Im Bereich der Schaden-Rückversicherung übernimmt die Hannover Rück entsprechend ihrer margenorientierten Zeichnungspolitik Risiken von Erstversicherern. Der Risikotransfer ermöglicht unseren Kunden eine Verminderung ihrer versicherungstechnischen Risiken und eine Optimierung ihres Kapitalbedarfs. So können unsere Kunden ihre Zeichnungskapazität erhöhen und zusätzliche attraktive Risiken eingehen.

Durch eine konservative Reservierungspolitik und eine niedrige Kostenquoten ist die Hannover Rück einer der profitabelsten Schaden-Rückversicherer weltweit. Unser Nutzenversprechen umfasst:

- Maßgeschneiderte Lösungen: Umfassende Palette an Produkten, die auf die Bedürfnisse unserer Kunden zugeschnitten werden können
- Lösungsgetrieben: Ständige Beobachtung der Märkte, um Trends und Sparten mit Zukunftspotential zu identifizieren
- Flexible Organisation: Nutzung aller Vertriebskanäle, d. h. sowohl direkte Kontakte als auch über Vermittler
- Fair und verfügbar: Kurze Kommunikationswege gegenüber Kunden ermöglichen schnelle Lösungen

Zentrale Zeichnungspolitik in Verbindung mit lokalem Talent ist der Schlüssel zu unserem Erfolg: sie stellt einheitliche Zeichnungsentscheidungen sicher. Unser effektives Zyklus-Management mit Fokus auf Profitabilität ist die Basis für selektives Wachstum: wir bauen Marktanteile nur in Zeiten harter Märkte oder nach marktverändernden Ereignissen aus.

Kennzahlen zur Schaden-Rückversicherung

in Mio. EUR	2015	+/- Vorjahr	2014	2013	2012 ¹	2011
Gebuchte Bruttoprämie	9.338,0	+18,2 %	7.903,4	7.817,9	7.717,5	6.825,5
Verdiente Nettoprämie	8.099,7	+15,5 %	7.011,3	6.866,3	6.854,0	5.960,8
Versicherungstechnisches Ergebnis	432,2	+23,0 %	351,5	335,5	272,2	-268,7
Kapitalanlageergebnis	945,0	+12,0 %	843,6	781,2	944,5	845,4
Operatives Ergebnis (EBIT)	1.341,3	+12,6 %	1.190,8	1.061,0	1.091,4	599,3
Konzernergebnis	914,7	+10,3 %	829,1	807,7	685,6	455,6
Ergebnis je Aktie in EUR	7,58	+10,3 %	6,88	6,70	5,68	3,78
EBIT-Marge ²	16,6 %		17,0 %	15,5 %	15,9 %	10,1 %
Selbstbehalt	89,3 %		90,6 %	89,9 %	90,2 %	91,3 %
Kombinierte Schaden-/Kostenquote ³	94,4 %		94,7 %	94,9 %	95,8 %	104,3 %

¹ Angepasst gemäß IAS 8

² Operatives Ergebnis (EBIT)/verdiente Nettoprämie

³ Einschließlich Depotzinsen

Personen-Rückversicherung

Im Bereich der Personen-Rückversicherung bietet die Hannover Rück Ihren Kunden bedarfsgerechte Rückversicherungskonzepte und Lö-

sungen. Mit einem Zugang zu unseren umfangreichen Datenbanken unterstützen wir Erstversicherer beispielsweise bei der medizinischen Beurteilung und Preisquotierung. So können unsere Kunden ihr Geschäft nachhaltig zeichnen. Vielversprechende Start-Up-Unternehmen unterstützen wir bei der Finanzierung ihrer anfänglich hohen Akquisitionskosten.

Die Hannover Rück agiert schnell, flexibel, effizient und undogmatisch und ist dadurch einer der führenden Personen-Rückversicherer mit einer weltweiten Präsenz. Unser Nutzenversprechen umfasst:

- Financial Solutions: beinhaltet sowohl standardisierte Lösungen als auch maßgeschneiderte Rückversicherungsstrukturen zur Optimierung eines effizienten Kapital- oder Liquiditätsmanagements unserer Kunden
- Risk Solutions: Wettbewerbsfähige Konditionen, Kapazität und Rückversicherungslösungen für alle Arten von versicherungstechnischen Risiken
- Longevity (Langlebighkeitsrisiken, Renten)
- Mortality (Sterblichkeitsrisiken)
- Morbidity (Kranken- und Berufsunfähigkeitsversicherungen)
- Service-Angebot: individualisierte Service-Leistungen, z. B. zur Verbesserung der Vertriebs- und Underwritingprozesse

Wir bieten Rückversicherungskonzepte und Lösungen mit klarem Fokus auf Wachstumsmärkte, unterversorgte Endverbraucher auf dem Lebens- und Krankenversicherungsmarkt, alternative Vertriebskanäle, schwer quantifizierbare Risiken sowie im Umbruch befindliche Gesellschaften an. Unsere Kundenbeziehungen bauen wir als langfristige Partnerschaften auf mit dem Ziel, bedarfsgerechte Lösungen für die individuellen Anforderungen unserer Kunden zu erarbeiten.

Kennzahlen zur Personen-Rückversicherung

in Mio. EUR	2015	+/- Vorjahr	2014	2013	2012 ¹	2011
Gebuchte Bruttoprämie	7.730,9	+19,7 %	6.458,7	6.145,4	6.057,9	5.270,1
Verdiente Nettoprämie	6.492,4	+20,0 %	5.411,4	5.359,8	5.425,6	4.788,9
Kapitalanlageergebnis	709,2	+15,5 %	614,2	611,5	685,1	512,6
Aufwendungen für Versicherungsfälle	5.459,0	+17,7 %	4.636,2	4.305,7	4.023,5	3.328,6
Veränderung der Deckungsrückstellung	101,1		28,6	146,5	529,4	619,7
Aufwendungen für Provisionen	1.075,1	+13,6 %	946,4	1.169,0	1.098,0	985,8
Eigene Verwaltungskosten	197,3	+12,3 %	175,7	156,7	144,1	130,6
Sonstige Erträge und Aufwendungen	35,9	+43,1 %	25,1	-42,9	-36,7	-19,2
Operatives Ergebnis (EBIT)	405,1	+53,6 %	263,8	150,5	279,0	217,6
Konzernergebnis	289,6	+41,3 %	205,0	164,2	222,5	182,3
Ergebnis je Aktie in EUR	2,40	+41,3 %	1,70	1,36	1,84	1,51
Selbstbehalt	84,2 %		83,9 %	87,7 %	89,3 %	91,0 %
EBIT-Marge ²	6,2 %		4,9 %	2,8 %	5,1 %	4,5 %

¹ Angepasst gemäß IAS 8

² Operatives Ergebnis/verdiente Nettoprämie

Mehr Informationen zum Thema unter

 [Produktverantwortung](#)

 [Webseite: Schaden-Rückversicherung](#)

 [Webseite: Personen-Rückversicherung](#)

Kennzahlen

Auf Basis des Jahresschlusskurses von 105,65 EUR betrug der Marktwert des Hannover Rück-Konzerns zum Geschäftsjahresende 12,7 Mrd. EUR und lag damit 3,7 Mrd. EUR bzw. 40,9 % über dem Vorjahreswert von 9,0 Mrd. EUR.

Finanzkennzahlen der Hannover Rück-Gruppe

in Mio. EUR	2015	+/- Vorjahr	2014	2013	2012 ¹	2011
Ergebnis						
Gebuchte Bruttoprämie	17.068,7	+18,8 %	14.361,8	13.963,4	13.774,2	12.096,1
Verdiente Nettoprämie	14.593,0	+17,5 %	12.423,1	12.226,7	12.279,2	10.751,5
Versicherungstechnisches Ergebnis	93,8		-23,6	-83,0	-96,9	-535,8
Kapitalanlageergebnis	1.665,1	+13,1 %	1.471,8	1.411,8	1.655,7	1.384,0
Operatives Ergebnis (EBIT)	1.755,2	+19,7 %	1.466,4	1.229,1	1.393,9	841,4
Konzernergebnis	1.150,7	+16,7 %	985,6	895,5	849,6	606,0
Bilanz						
Haftendes Kapital	10.267,3	+0,3 %	10.239,5	8.767,9	8.947,2	7.338,2
Eigenkapital der Aktionäre der Hannover Rück SE	8.068,3	+6,9 %	7.550,8	5.888,4	6.032,5	4.970,6
Anteile nicht beherrschender Gesellschafter	709,1	+1,0 %	702,2	641,6	681,7	636,0
Hybridkapital	1.489,9	-25,0 %	1.986,5	2.237,8	2.233,0	1.731,6
Kapitalanlagen (ohne Depotforderungen)	39.346,9	+8,6 %	36.228,0	31.875,2	31.874,4	28.341,2
Bilanzsumme	63.214,9	+4,6 %	60.457,6	53.915,5	54.811,7	49.867,0
Aktie						
Ergebnis je Aktie (unverwässert und verwässert) in EUR	9,54	+16,7 %	8,17	7,43	7,04	5,02
Buchwert je Aktie in EUR	66,90	+6,9 %	62,61	48,83	50,02	41,22
Dividende	572,8	+11,8 %	512,5	361,8	361,8	253,3
Dividende je Aktie in EUR	3,25 + 1,50 ²	+11,8 %	3,00 + 1,25 ²	3,00	2,60 + 0,40 ²	2,10
Aktienkurs zum Jahresende in EUR	105,65	+40,9 %	74,97	62,38	58,96	38,325
Marktkapitalisierung zum Jahresende	12.741,1	+40,9 %	9.041,2	7.522,8	7.110,4	4.621,9

Kennzahlen						
Kombinierte Schaden-/Kostenquote der Schaden-Rückversicherung ³	94,4 %		94,7 %	94,9 %	95,8 %	104,3 %
Großschäden in Prozent der verdienten Nettoprämie der Schaden-Rückversicherung ⁴	7,1 %		6,1 %	8,4 %	7,0 %	16,5 %
Selbstbehalt	87,0 %		87,6 %	89,0 %	89,8 %	91,2 %
Kapitalanlagerendite (ohne Depotforderungen) ⁵	3,5 %		3,3 %	3,4 %	4,1 %	4,1 %
EBIT-Marge ⁶	12,0 %		11,8 %	10,1 %	11,4 %	7,8 %
Eigenkapitalrendite	14,7 %		14,7 %	15,0 %	15,4 %	12,8 %

¹ Angepasst gemäß IAS 8

² Dividende von 3,25 EUR zzgl. 1,50 EUR Sonderdividende für 2015; 3,00 EUR zzgl. 1,25 EUR Sonderdividende für 2014 sowie 2,60 EUR zzgl. 0,40 EUR Sonderdividende für 2012

³ Einschließlich Depotzinsen

⁴ Nettoanteil des Hannover Rück-Konzerns für Naturkatastrophen sowie sonstige Großschäden über 10 Mio. EUR brutto in Prozent der verdienten Nettoprämie (bis 31. Dezember 2011: über 5 Mio. EUR brutto)

⁵ Exklusive der Effekte aus ModCo-Derivaten und Inflation Swaps

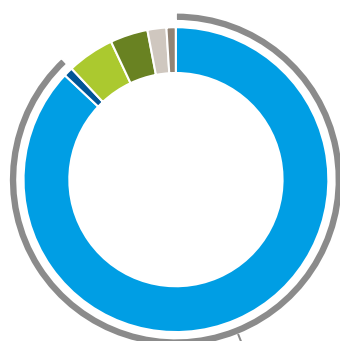
⁶ Operatives Ergebnis (EBIT)/verdiente Nettoprämie

Mitarbeiterkennzahlen der Hannover Rück-Gruppe und am Standort Hannover

	2015	+/- Vorjahr	2014	2013	2012	2011	2010	2009	2008
Hannover Rück-Gruppe									
Mitarbeiterzahl	2.568	1,3 %	2.534	2.419	2.312	2.217	2.192	2.069	1.812
Frauen	1.313	0,8 %	1.303	1.243	1.192	1.156	1.139	1.090	943
Männer	1.255	1,9 %	1.231	1.176	1.120	1.061	1.053	979	869
Standort Hannover									
Mitarbeiterzahl	1.337	3,7 %	1.289	1.219	1.164	1.110	1.089	1.032	963
Altersstruktur									
Bis 29 Jahre	165	3,1 %	160	149	141	140	157	165	133
30 bis 49 Jahre	864	1,1 %	855	814	789	754	743	698	677
50 Jahre und älter	308	12,4 %	274	256	234	216	189	169	153
Frauenanteil in Führungspositionen	16,0 %	1,0 % -Pkt.	17,0 %	15,6 %	16,8 %	15,5 %	12,3 %	12,0 %	11,8 %
Durchschnittliche Weiterbildungstage je Mitarbeiter	6,1	41,9 %	4,3	3,7	5,0	5,0	5,0	6,5	8,0
Fluktuationsquote	2,5 %	+1,0 % -Pkt.	1,5 %	2,8 %	2,8 %	4,3 %	1,9 %	2,3 %	3,3 %
Fehlzeiten	3,8 %	+0,2 % -Pkt.	3,6 %	3,4 %	3,5 %	3,4 %	3,0 %	3,2 %	2,7 %

Asset Allokation der Hannover Rück-Gruppe zum 31. Dezember 2015

~90 % der Kapitalanlagen unterliegen Environmental-, Social- und Governance-Kriterien (ESG-Kriterien)



Investments gemäß ESG-Kriterien: rund 90 %

■	Festverzinsliche Wertpapiere: 87 %
■	Aktien: 1 %
■	Kurzfristige Anlagen und Kasse: 5 %
■	Immobilien und Immobilien Fonds: 4 %
■	Private Equity: 2 %
■	Sonstiges: 1 %

Bilanzwert 2015: 39,8 Mrd. EUR

Umweltkennzahlen der Hannover Rück am Standort Hannover

	2015 ¹	+/- Vorjahr	2014 ²	2013 ²	2012 ³	2011 ⁴
Mitarbeiter gesamt	2.568	+1,3 %	2.534	2.419	2.312	2.217
Mitarbeiter am Standort Hannover	1.337	+ 3,7 %	1.289	1.219	1.164	1.110
Stromverbrauch (in kWh)	8.868.345	-1,1 %	8.969.975	9.114.482	8.802.262	8.214.917
Wärmebedarf (in kWh)	2.746.698	-0,1 %	2.748.014	3.359.694	2.319.854	1.859.119
Wasserverbrauch (in l)	17.088.000	+12,6 %	15.176.000	15.778.000	14.961.000	14.464.500
Papierverbrauch (in Blatt)	6.600.810	-12,6 %	7.551.200	8.502.060	8.766.000	9.172.180
Abfall (in kg)	156.880	-19,0 %	193.760	214.250	205.790	257.400
Geschäftsreisen (in km)	20.530.043	+0,4 %	20.447.867	18.185.062	16.654.504	17.658.598
CO ₂ -Belastung ⁵ (in kg)	8.581.000	+10,0 %	7.798.000	7.203.000	4.984.000	8.123.000
Anteil der Abdeckung der Umweltdatenerfassung (in % der Konzernmitarbeiter)	52,1 %	+1,2 %-Pkt.	50,9 %	50,4 %	50,3 %	50,1 %

¹ Alle Gebäude am Standort Hannover (Karl-Wiechert-Allee 50 und 57, Roderbruchstraße 21 und 26 sowie die Kindertagesstätte)

² Alle Gebäude am Standort Hannover (Karl-Wiechert-Allee 50 und 57 (anteilig), Roderbruchstraße 21 und 26 sowie die Kindertagesstätte)

³ Karl-Wiechert-Allee 50, Roderbruchstraße 21 und 26 sowie die Kindertagesstätte, Hannover

⁴ Karl-Wiechert-Allee 50, Roderbruchstraße 26 sowie Kindertagesstätte, Hannover

⁵ Radiative Forcing Index: 2,7

Vorstand

Der Vorstand der Hannover Rück besteht aus 7 Mitgliedern. Diese werden durch den Aufsichtsrat bestellt und stellen die Erarbeitung und Durchsetzung einer den unternehmensstrategischen Zielen entsprechenden einheitlichen Geschäftspolitik sicher. Im Interesse der Aktionäre wird nachdrücklich Wert auf eine Organisation gelegt, die kostengünstige, schnelle und unbürokratische Entscheidungsprozesse ermöglicht. Eine offene, vertrauensvolle, am Interesse des Ganzen

ausgerichtete Zusammenarbeit ist Grundlage des Erfolgs. Dabei tragen die Mitglieder des Vorstands gemeinsam die Verantwortung für die gesamte Geschäftsführung. Unbeschadet der Gesamtverantwortung führt jedes einzelne Mitglied des Vorstands das ihm zugewiesene Ressort im Rahmen der Beschlüsse des Vorstands in eigener Verantwortung.



Von links nach rechts: Roland Vogel, Ulrich Wallin, Claude Chèvre, Dr. Klaus Miller, Sven Althoff, Dr. Michael Pickel, Jürgen Gräber.

Ulrich Wallin

Vorstandsvorsitzender

Chancenmanagement
Compliance
Controlling
Personal
Revision
Risikomanagement
Unternehmensentwicklung
Unternehmenskommunikation

Roland Vogel

Finanz- und Rechnungswesen
Informationstechnologie
Kapitalanlagen
Verwaltung

Claude Chèvre

Personen-Rückversicherung

- Afrika, Asien, Australien / Neuseeland, Lateinamerika, West- und Südeuropa
- Longevity Solutions

Dr. Klaus Miller

Personen-Rückversicherung

- Großbritannien / Irland, Nordamerika, Nord-, Ost- und Zentraleuropa

Dr. Michael Pickel

Rechtsabteilung

Run-Off Solutions

Zielmärkte der Schaden-Rückversicherung:

- Nordamerika
- Kontinentaleuropa

Sven Althoff

Spezialgeschäft weltweit

- Transport
- Luftfahrt
- Kredit, Kaution und politische Risiken
- Großbritannien, Irland, Londoner Markt und Direktgeschäft
- Fakultative Rückversicherung

Jürgen Gräber

Globale Rückversicherung

- Weltweite Vertragsrückversicherung
- Naturkatastrophengeschäft
- Strukturierte Rückversicherung und Insurance-Linked Securities

Koordination des Geschäftsfelds Schaden-Rückversicherung

Quotierungen

Retrozessionen

Mehr Informationen zum Thema unter



Führungsstruktur



GB 2015: Unternehmensführung



Webseite: Vorstand

Aufsichtsrat

Der Aufsichtsrat der Hannover Rück besteht aus neun Mitgliedern. Sechs Mitglieder werden von den Aktionären in der Hauptversammlung gewählt, drei Mitglieder werden vom Betriebsrat bestellt. Gemäß seiner Funktion bestellt der Aufsichtsrat den Vorstand und übt seine Kontroll- und Überwachungsfunktionen aus. In der Satzung der Hannover Rück SE sowie ergänzend in der Geschäftsordnung des Vorstands wird festgehalten, welche Einzelgeschäfte der Zustimmung durch den Aufsichtsrat oder seines Vorsitzenden bedürfen.

Nachfolgend finden Sie Angaben zu den Mitgliedschaften in gesetzlich zu bildenden Aufsichtsräten und vergleichbaren Kontrollgremien anderer in- und ausländischer Wirtschaftsunternehmen zum Stichtag 31. Dezember 2015.

Herbert K. Haas^{1,2,4}

Burgwedel

Vorsitzender

Vorsitzender des Vorstands Talanx AG

Vorsitzender des Vorstands HDI Haftpflichtverband der Deutschen Industrie V.a.G.

Weitere Mandate in Aufsichtsräten/Kontrollgremien

- Vorsitzender des Aufsichtsrats E+S Rückversicherung AG, Hannover
- Vorsitzender des Aufsichtsrats HDI Global SE, Hannover
- Vorsitzender des Aufsichtsrats HDI Kundenservice AG, Köln
- Vorsitzender des Aufsichtsrats Talanx Deutschland AG, Hannover
- Vorsitzender des Aufsichtsrats Talanx International AG, Hannover
- Vorsitzender des Aufsichtsrats Talanx Systeme AG, Hannover
- Mitglied des Beirats Norddeutsche Landesbank Girozentrale, Hannover

Dr. Klaus Sturany¹

Ascona, Schweiz

Stellvertretender Vorsitzender

Ehemaliges Mitglied des Vorstands der RWE AG

Weitere Mandate in Aufsichtsräten/Kontrollgremien

- Mitglied des Aufsichtsrats Bayer AG, Leverkusen
- Mitglied des Verwaltungsrats Sulzer AG, Winterthur, Schweiz

Wolf-Dieter Baumgartl^{1,2,4}

Berg

Ehemaliger Vorstandsvorsitzender der Talanx AG und des HDI Haftpflichtverband der Deutschen Industrie V.a.G.

Weitere Mandate in Aufsichtsräten/Kontrollgremien

- Mitglied des Beirats E+S Rückversicherung AG, Hannover
- Vorsitzender des Aufsichtsrats Talanx AG, Hannover
- Vorsitzender des Aufsichtsrats HDI Haftpflichtverband der Deutschen Industrie V.a.G., Hannover
- Mitglied des Verwaltungsrats HDI Assicurazioni S.p.A., Rom/Italien

Frauke Heitmüller⁵

Hannover

Angestellte

Weitere Mandate in Aufsichtsräten/Kontrollgremien

- Keine weiteren Mandate

Otto Müller⁵

Hannover

Angestellter**Weitere Mandate in Aufsichtsräten/Kontrollgremien**

- Mitglied des Aufsichtsrats Talanx AG, Hannover
-

Dr. Andrea Pollak⁴

Wien, Österreich

Selbstständige Unternehmensberaterin**Weitere Mandate in Aufsichtsräten/Kontrollgremien**

- Vorsitzende des Beirats Kuchen-Peter Backwaren GmbH, Hagenbrunn/Österreich
 - Mitglied des Beirats der Industrie Holding GmbH, Wien/Österreich
-

Dr. Immo Querner

Celle

Mitglied des Vorstands Talanx AG**Mitglied des Vorstands HDI Haftpflichtverband der Deutschen Industrie V.a.G.****Weitere Mandate in Aufsichtsräten/Kontrollgremien**

- Mitglied des Aufsichtsrats E+S Rückversicherung AG, Hannover
 - Vorsitzender des Aufsichtsrats Talanx Asset Management GmbH, Köln
 - Vorsitzender des Verwaltungsrats Talanx Finanz (Luxemburg) S.A., Luxemburg
 - Stellvertretender Vorsitzender des Aufsichtsrats AmpegaGerling Investment GmbH, Köln
 - Stellvertretender Vorsitzender des Aufsichtsrats Talanx Immobilien Management GmbH, Köln
 - Stellvertretender Vorsitzender des Aufsichtsrats Talanx Reinsurance Broker GmbH, Hannover
 - Stellvertretender Vorsitzender des Aufsichtsrats Talanx Service AG, Hannover
 - Mitglied des Aufsichtsrats Talanx International AG, Hannover
 - Mitglied des Aufsichtsrats Talanx Systeme AG, Hannover
 - Member of the Board of Directors Talanx Re (Ireland) Limited, Dublin/Irland
 - Mitglied des Aufsichtsrats der Caplantic GmbH, Hannover
 - Mitglied des Aufsichtsrats BÖAG Börsen AG, Hannover
 - Mitglied des Aufsichtsrats Tertia Handelsbeteiligungsgesellschaft mbH, Köln
 - Mitglied des Börsenrats Frankfurter Wertpapierbörse (Deutsche Börse AG), Frankfurt am Main
-

Dr. Erhard Schipporeit^{2,3}

Hannover

Selbstständiger Unternehmensberater**Weitere Mandate in Aufsichtsräten/Kontrollgremien**

- Mitglied des Aufsichtsrats HDI Haftpflichtverband der Deutschen Industrie V.a.G., Hannover
 - Mitglied des Aufsichtsrats Talanx AG, Hannover
 - Mitglied des Aufsichtsrats BDO AG, Hamburg
 - Mitglied des Aufsichtsrats Deutsche Börse AG, Frankfurt am Main
 - Mitglied des Aufsichtsrats Fuchs Petrolub SE, Mannheim
 - Mitglied des Aufsichtsrats SAP SE, Walldorf
 - Member of the Board of Directors Fidelity Funds SICAV, Luxemburg
-

Maike Sielaff⁵

Burgwedel

Angestellte

Weitere Mandate in Aufsichtsräten/Kontrollgremien

- Keine weiteren Mandate

¹ Mitglied des Ausschusses für Vorstandsangelegenheiten

² Mitglied des Finanz- und Prüfungsausschusses

³ Unabhängiger Finanzexperte des Finanz- und Prüfungsausschusses

⁴ Mitglied des Nominierungsausschusses

⁵ Arbeitnehmervertreter

Mehr Informationen zum Thema unter

 Führungsstruktur

 GB 2015: Bericht Aufsichtsrat

 GB 2015: Unternehmensführung

 Webseite: Vorstand